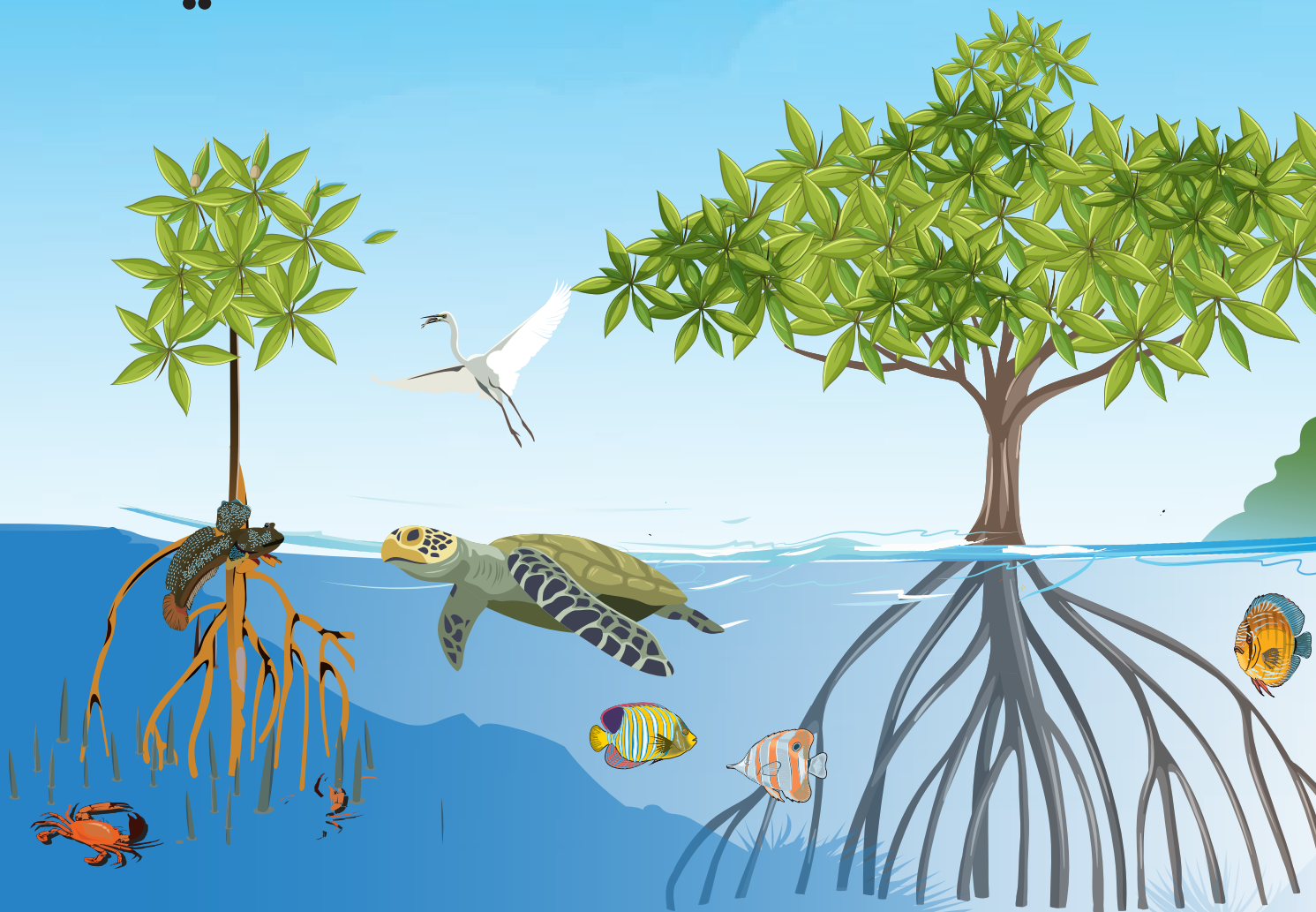


أهمية أشجار القرم في حماية التنوع البيولوجي



إصدار من



وزارة التغير المناخي
والبيئة
MINISTRY OF CLIMATE CHANGE
& ENVIRONMENT

توجد 5 سرطان بحر
في كل صفحة
إبحث عنها



5



سلسلة قصصية أشجار القرم


4

4


4

تعمل غابات القرم على حماية
341 نوعاً مهدداً من الكائنات
الحية في جميع أنحاء العالم وذلك
بفضل نظام الجذور الخاصة بها.

تعتبر غابات أشجار القرم موطن لعدد كبير ومتنوع
من الحيوانات، الطيور، السحالي، الرخويات،
والأحياء المائية. حيث توفر لها المأوى والغذاء.

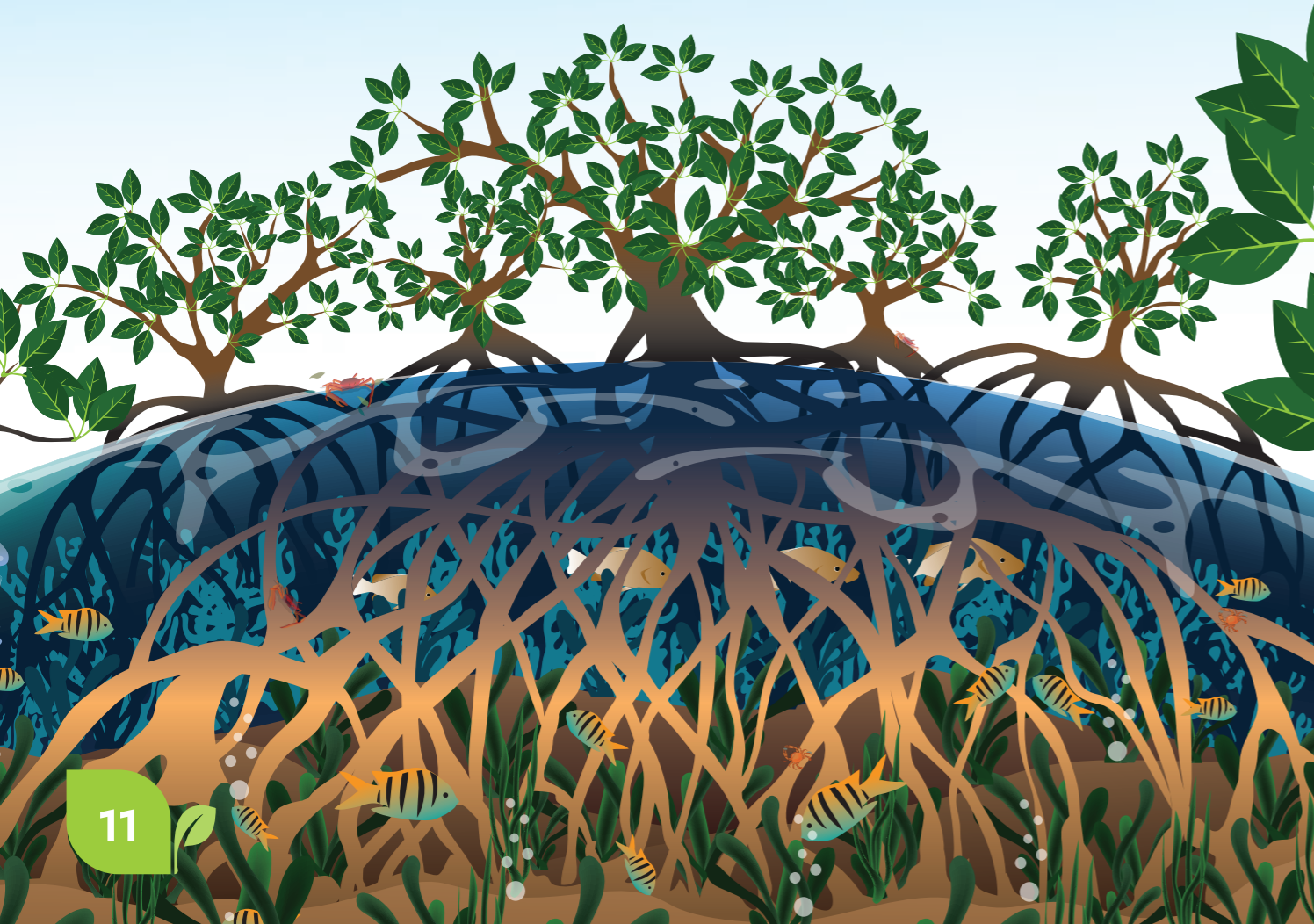


فأشجار القرم تعمل
على توفير أماكن التعشيش
والحضانة والتغذية للعديد من
الكائنات. وفوق سطح البحر، توفر
غابات القرم أيضًا موطنًا آمنًا
للعديد من الحيوانات كالنسور،
القرود، والنمور!



تجذب أشجار القرم أنواعاً مختلفة من
الحيوانات لتحتمي بها من حرارة الصيف،
وتستظل تحتها هرباً من أشعة الشمس.
وذلك لأن غابات القرم توفر بيئة أكثر
دفيئاً في الشتاء، وأكثر برودة
في الصيف.

وحول جذور القرم المتشابكة تضع أنواع مختلفة من الأسماك والأحياء المائية بيوضها ويرقاتها..
وتتمثل أنواع هذه الأحياء في الأسماك مثل الصافي، الهامور، القابط، الشعم، البياح، الجد، البدح وغيرها من الأسماك والقشريات مثل سرطان البحر، الروبيان، القواقع، والمحار.



ف هناك في غابات القرم..
وبالتحديد بين أغصان القرم
الكثيفة تتخذ أنواع مختلفة
من الطيور موقعاً لأعشاشها..
وتحط الطيور المهاجرة على
هذه الأغصان لأخذ قسطٍ
من الراحة..

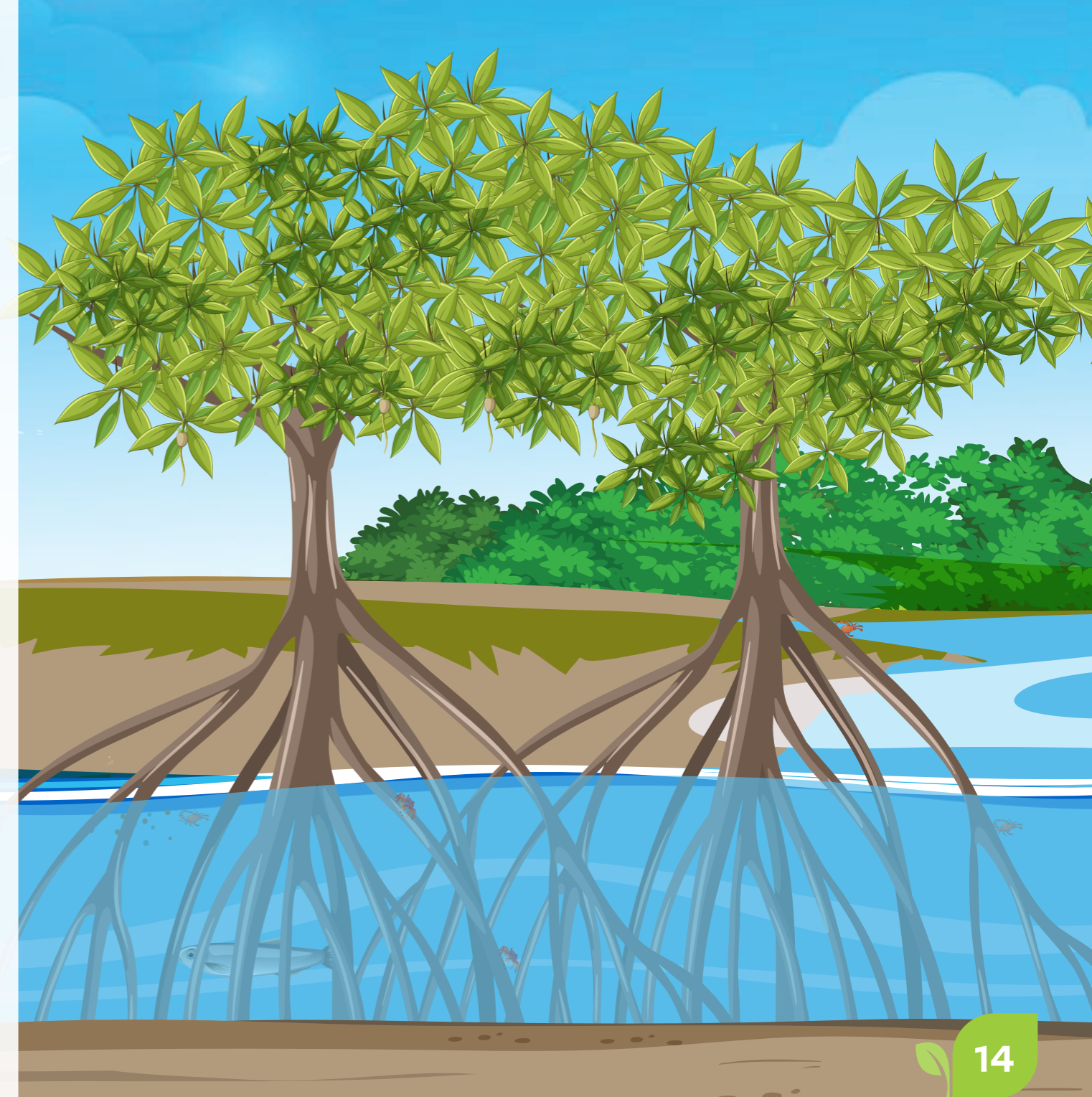
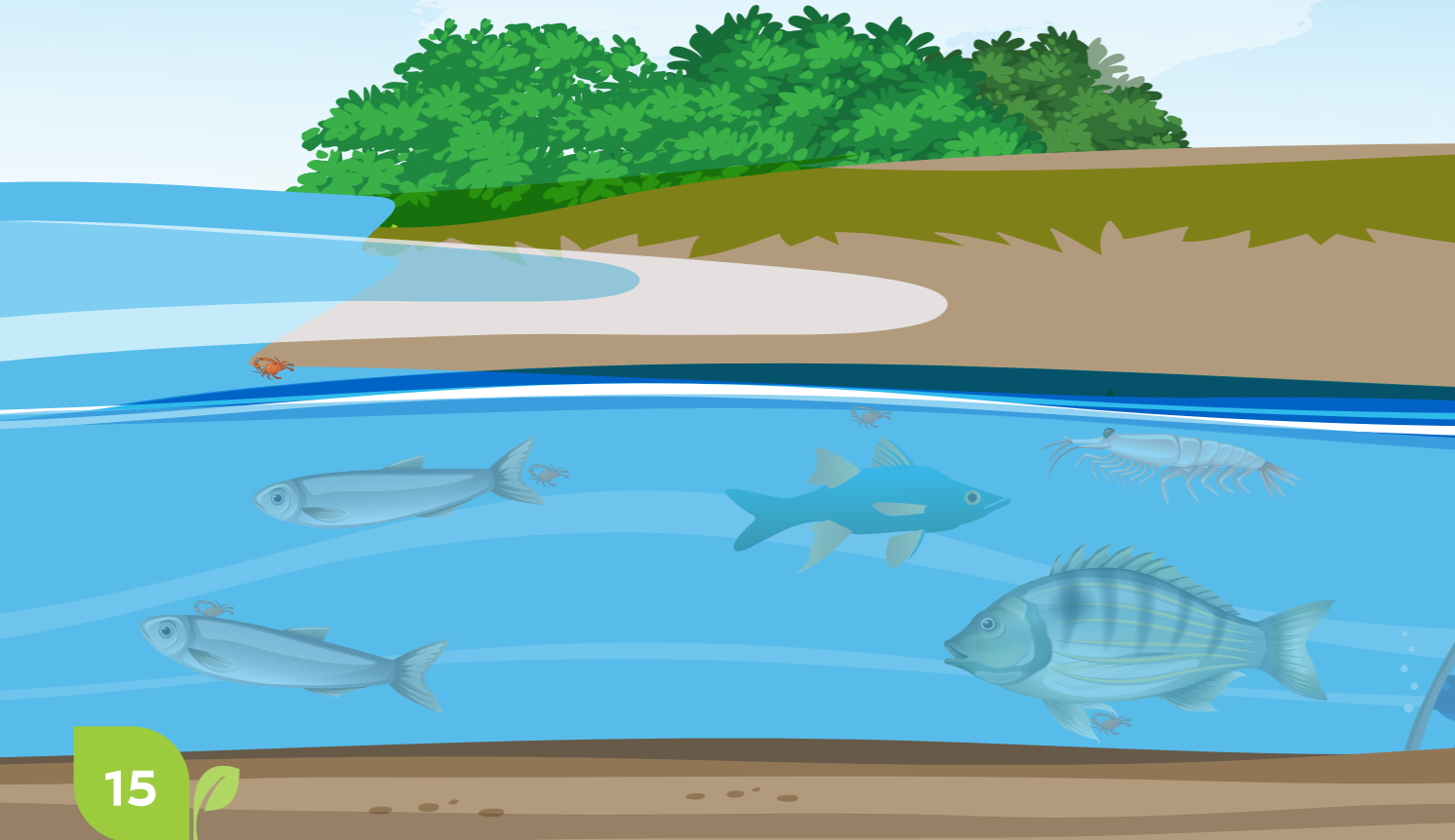
كما توفر أشجار القرم الغذاء لها..
فحين تتساقط أوراق أشجار القرم
في المياه البحرية تبدأ بالتحلل
وتتفتت إلى أجزاء صغيرة مُشكلةً
غذاءً ذو قيمة عالية تتغذى عليه
الأحياء البحرية.



ومن هنا تبدأ هذه الكائنات الصغيرة المراحل الأولى من دورة
حياتها.. فأشجار القرم توفر لها المأوى الآمن الذي يحميها من
أن تكون طُعماً للأنواع الكبيرة من الأسماك والأحياء الأخرى.



وبالتالي تكبر هذه الأسماك
والكائنات البحرية الصغيرة في هذا
النظام البيئي المذهل.. لتصبح
قادرة على تأمين غذائها وتبدأ
بالخروج إلى المحيط المفتوح لتكمل
دورة حياتها.



اقرأ أيضاً

1
ماذا تعرف عن
أشجار القرم؟

2
طرق زراعة أشجار
القرم والمحافظة
عليها

3
أهمية أشجار
القرم في حماية
التنوع البيولوجي

4
أهمية أشجار
القرم في
مواجهة تغير
المناخ

5
التحديات التي
تواجه أشجار
القرم



دار النشر:

🌐 trendsresearch.org

☎ 02 644 0464

🐦 @TrendsRA

🌐 Trendsra

@ info@trendsresearch.org

📍 Ali & Sons - C00 Building

📘 Trends Research and Advisory

📷 trendsresearch



تريندز للبحوث والاستشارات
TRENDS RESEARCH & ADVISORY



© MOCCAЕ الإمارات العربية المتحدة 2023

لمزيد من المعلومات أو الملاحظات:

وزارة التغير المناخي والبيئة

صندوق بريد 1509 ، دبي ، الإمارات العربية المتحدة

البريد الإلكتروني: info@moccae.gov.ae

www.moccae.gov.ae

     @MOCCAЕUAE