



التحديات التي تواجه أشجار القرم

إصدار من



وزارة التغير المناخي
والبيئة
MINISTRY OF CLIMATE CHANGE
& ENVIRONMENT

توجد 4 أسماك
في كل صفحة
إبحث عنها



سلسلة قصصية

أشجار القرم

فعلى الرغم من صمودها وتحملها لدرجات الحرارة
والملوحة العاليتان، إلا أن هناك العديد من
المسببات التي تجعلها تواجه صعوبة في البقاء.

تواجه أشجار القرم عدداً من التهديدات
التي تؤثر على بقائها واستدامتها..

تتمثل هذه التحديات في:

التلوث البيئي

يعتبر التلوث البيئي بمختلف أشكاله (مثل تلوث الهواء والتربة والمياه) تهديدًا جدّيًا لشجر القرم وقد تتعرض الأشجار لهذه الأنواع من الملوثات نتيجة الأنشطة البشرية المتزايدة

قطع الأشجار

تواجه أشجار القرم عمليات غير مشروعة أو غير مستدامة. حيث يتم قطع الأشجار واستخدام أخشابها أو توسيع المساحات لأغراض تجارية دون مراعاة حماية واستدامة هذه الأشجار.



التغيرات المناخية

يؤدي الارتفاع المتزايد في درجات الحرارة، والتغيرات في نمط الأمطار، وزيادة فترات الجفاف والفيضانات إلى تقليل مساحات النمو المناسبة لأشجار القرم مما يضعف قدرتها على البقاء والانتشار.

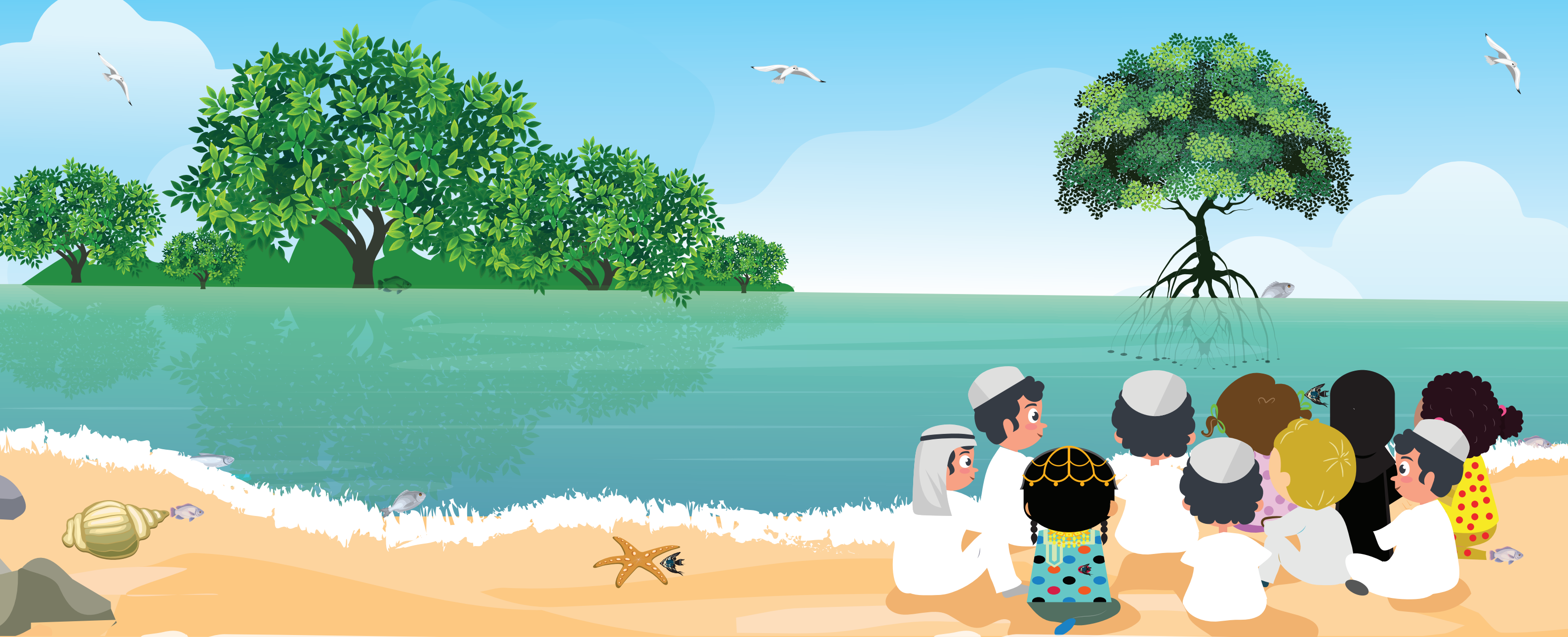
الزحف العمراني

يؤدي الزحف العمراني إلى تدمير المساحات الطبيعية، وفقدان المساحات الخضراء والأراضي المناسبة لنمو أشجار القرم وتكاثرها مما يؤدي إلى تدمير مواطن نمو وتكاثر أشجار القرم مما يعرضها لخطر الانقراض.



أنا شجرة القرم أنا هنا لأحكي لكم عن قيمتي
وأهميتي في النظام البيئي ..

في ظل كل تلك الصعوبات تبقى شجرة القرم
صامدةً قائلة:





إننا بحاجة لحماية الأشجار والغابات للحفاظ
على الحياة في كوكبنا


أنا لست مجرد شجرة، بل أنا موطن للحيوانات والطيور
وأنا أصنع الأكسجين الذي تتنفسونه




دار النشر:


 trendsresearch.org

 info@trendsresearch.org


 02 644 0464

 Ali & Sons - C00 Building

 @TrendsRA

 Trends Research and Advisory

 Trendsra

 trendsresearch



تريندز للبحوث والاستشارات
TRENDS RESEARCH & ADVISORY



© MOCCAЕ الإمارات العربية المتحدة 2023

لمزيد من المعلومات أو الملاحظات:

وزارة التغير المناخي والبيئة

صندوق بريد 1509 ، دبي ، الإمارات العربية المتحدة

البريد الإلكتروني: info@moccae.gov.ae

www.moccae.gov.ae

     @MOCCAЕUAE